

## FUNKTION TRIFFT DESIGN



VILLEROY & BOCH  
**MEINE DUSCHE.  
MEIN LOOK.**

SEITE 04

BURGBAD  
**LICHT, DAS SICH  
DEM LEBEN  
ANPASST!**

SEITE 06

KALDEWEI  
**FÜR EIN SINN-  
LICH-SICHERES  
DUSCHERLEBNIS.**

SEITE 08

FORMAT  
**FEINE DETAILS,  
DIE IHR BAD  
VERSCHÖNERN.**

SEITE 10

GEWINNSPIEL  
**GEWINNEN SIE  
EIN ERLEBNIS-  
WOCHELENDE  
FÜR ZWEI.**

SEITE 16



# DESIGN FÜR MENSCH UND RAUM.

UNSER TITEL „FUNKTION TRIFFT DESIGN“ TRIFFT ES EIGENTLICH NICHT GANZ RICHTIG, DA JA BEKANNTLICH „GUTES DESIGN AUS FORM UND FUNKTION“ BESTEHT. GENAU DAS IST AUCH UNSERE SICHTWEISE. DIE PRODUKTE UNSERER HERSTELLER UND MARKEN ZEICHNEN SICH DADURCH AUS, DASS SIE EINERSEITS HÖCHSTEN GESTALTERISCHEN ANSPRÜCHEN GENÜGEN UND DAZU MAXIMALEN NUTZEN UND LEBENSQUALITÄT BIETEN. MAN KÖNNTE AUCH SAGEN „DESIGN FÜR MENSCHEN“.

Diese Ausgabe der BADEzeit beschäftigt sich mit einem Kernthema der Badgestaltung: Design. Mit **Villeroy & Boch ViPrint** können Sie jetzt viele attraktive Design- und Dekorstile in Ihrem Bad verwirklichen und dazu mit **ViFresh** für gute Luft sorgen. Das beeindruckende Lichtsystem **burgbad rl40** ermöglicht Lichtstimmungen, die nicht nur Ihrer persönlichen Stimmung entsprechen, sondern diese auch positiv beeinflussen. Und das auch noch per Gestensteuerung. **Kaldewei** beweist mit **Secure Plus**, dass Sicherheit und Ästhetik sich perfekt ergänzen können. Zu einem Konzept, das auch Ihr Bad begeistern würde. Die hier gezeigten Marken und Produkte – wie auch die Produkte unserer Hausmarke **FORMAT** – können Sie bei Ihrem Sanitär-Fachhändler live erleben. Fragen Sie einfach danach. Gerne beraten wir Sie persönlich.

## Es ist Ihre BADEzeit.

Lassen Sie sich von unseren Ideen inspirieren.

# VILLEROY & BOCH VERANTWORTUNG ÜBERNEHMEN.



Foto: Villeroy & Boch

Ökonomie. Ökologie. Soziales. Zukunft. Villeroy & Boch hat es sich zur Aufgabe gemacht, Verantwortung sowohl für nachhaltige Produkte als auch für Mitarbeiter und Mitmenschen zu übernehmen. Der effiziente Einsatz von Rohstoffen und Energie sowie die Reduktion von Emissionen sind wesentliche Bestandteile unserer Umweltstrategie. Durch gezielte Investitionen in die Optimierung der Produktionsprozesse konnten die Abwassermengen und Belastungen in den vergangenen Jahren deutlich reduziert und die Energieeffizienz kontinuierlich gesteigert werden.

Als Traditionsunternehmen, das seit 1748 besteht, sehen wir es seit jeher als unsere Aufgabe an, auch Verantwortung im

kulturellen und sozialen Umfeld zu übernehmen. Dieses Bewusstsein wird nicht zuletzt in den Unternehmensleitlinien durch den Grundsatz „Villeroy & Boch – ein Name, der uns verpflichtet“ dokumentiert. Villeroy & Boch ist ein starker und verlässlicher Partner der Gesellschaft. Seit Jahrhunderten fördern wir Projekte und Maßnahmen, die das Lebensumfeld der Menschen, vor allem an unseren Hauptstandorten, bereichern. Ebenso werden unsere Mitarbeiter ermutigt, selbst Verantwortung zu übernehmen und im Rahmen einer nachhaltig ausgerichteten Personalpolitik gefördert.

Erleben Sie hier die vielfältige Welt von Villeroy & Boch: [www.villeroy-boch.de](http://www.villeroy-boch.de)



# VILLEROY & BOCH VIPRINT MEINE DUSCHE. MEIN LOOK.

SETZEN SIE IHR GANZ PERSÖNLICHES HIGHLIGHT IM BADEZIMMER. VON NEU INTERPRETIERTEN KLASSIKERN ÜBER NATUROPTIKEN UND FLIESENMUSTER BIS HIN ZU GRAFISCHEN STRUKTUREN – VIPRINT BIETET DESIGNSTARKE DEKORE FÜR SUBWAY INFINITY DUSCHWANNEN.

Lassen Sie sich von ViPrint völlig neue Möglichkeiten eröffnen und verwirklichen Sie so Ihren individuellen Stil. Erleben Sie Designs, die bislang nur bei gefliesten Duschen möglich waren – verbunden mit dem Vorteil einer leicht zu reinigenden Duschwanne. Machen Sie Ihre Dusche zu etwas ganz Besonderem und geben Sie Ihrem Badezimmer einen unverkennbaren Look.





Fotos: Villeroy & Boch

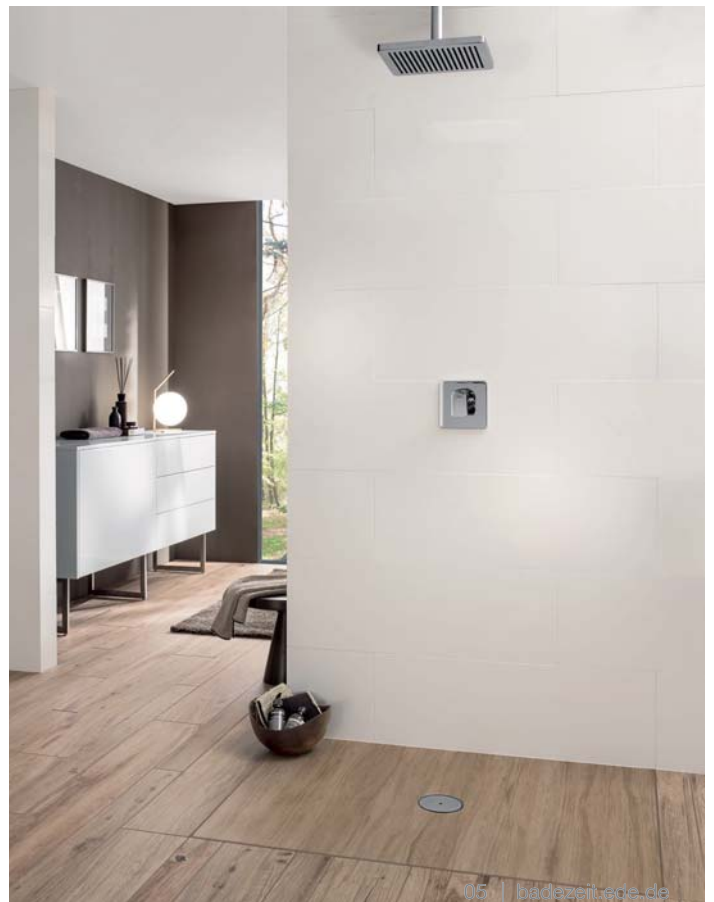
## VIFRESH EINFACH. UNSICHTBAR. FRISCH.

Sorgen Sie jetzt auf einfache und ästhetische Art für frischen Duft und hygienische Pflege des WCs. Entdecken Sie ViFresh, die integrierte Frischelösung von Villeroy & Boch. Das innovative Fach für WC-Steine ist hinter dem WC-Sitz nahezu unsichtbar in die Keramik integriert. Einfach die Abdeckung öffnen, handelsüblichen WC-Stein oder Gel-Duftspüler einfüllen, Abdeckung wieder schließen. Schon verbreitet sich bei jeder Spülung eine angenehme Frische in Ihrem Bad.

ViFresh bietet die perfekte Hygienelösung für Ihr WC, denn das Fach befindet sich abseits des WC-Beckens direkt am Wasserzulauf in der Keramik. Die Vorteile gegenüber herkömmlichen Duftkörbchen: Sie müssen unhygienische Bereiche wie Innenbecken und WC-Rand nicht mehr anfassen, um das Pflegemittel nachzufüllen. Zudem nimmt das Wasser bei jeder Spülung die gleiche Menge Pflegemittel auf und verteilt diese gleichmäßig im gesamten Becken. Perfekt für saubere Frische im WC.



Eine Information der FORMAT Handelsgruppe.



# BURGBAD RL40

## LICHT, DAS SICH DEM LEBEN ANPASST!

BADEZIMMER SIND HEUTE KEINE REINEN FUNKTIONSRÄUME MEHR, SONDERN WOHLFÜHLRÄUME, DIE DEMSELBEN ÄSTHETISCHEN ANSPRUCH GENÜGEN MÜSSEN WIE DIE ÜBRIGEN WOHNÄRÄUME. UND WO MENSCHEN SICH WOHL FÜHLEN WOLLEN, SPIELT DIE BELEUCHTUNG EINE ZENTRALE ROLLE.



Zu jeder Tageszeit und zu jeder Stimmung die passende Atmosphäre: Der r40. Ein Möbel, ein Fingerwink, viele Lichtstimmungen.

### **GUTES LICHT FÜR MEHR LEBENSQUALITÄT**

Bis zu 90 Prozent des Tages halten wir uns in geschlossenen Räumen auf. Das passende Licht zur richtigen Zeit beeinflusst unser körperliches und seelisches Wohlbefinden. Burgbad hat ein neuartiges Lichtkonzept „r40 Room Light“ entwickelt, das die biologische Wirkung des Lichts mit einer ergonomischen Bedienung in einem Produkt verbindet.

Auf der internationalen Einrichtungsmesse imm cologne stellte burgbad im neuen Segment Pure Architects das Potenzial des Möbels zur ganzheitlichen und stimmungsvollen Beleuchtung von Räumen vor. Hier präsentierte burgbad auch den r40 Cube – ein ergänzendes würfelförmiges Bedienelement, das die bedarfsorientierte Beleuchtung des Badezimmers mobil und höchst komfortabel macht.

### **DER SPIEGELSCHRANK ALS ZENTRALES INTERIOR DESIGN- PLANUNGSTOOL**

R40 ist das neue Programm des Badmöbel-spezialisten für Möbel mit hoher Lichtqualität. Mit dem r40 Spiegelschrank und dem r40 Leuchtspiegel bietet burgbad Planern und Endverbrauchern seit Kurzem ein Produkt an, mit dem sich die komplette Lichtplanung für den gesamten Raum realisieren lässt.

Neu ist vor allem der Anspruch, den Spiegelschrank nicht nur als Element der Badausstattung, sondern als Ergänzung der Raumarchitektur zu verstehen. So bietet das in Zusammenarbeit mit dem österreichischen Lichtinstitut Bartenbach entwickelte Beleuchtungskonzept unter anderem eine besonders ausgewogene, indirekte LED-Deckenstrahlung, die das Bad in Kombination mit zwei seitlich





# KALDEWEI SECURE PLUS FÜR EIN SINNLICH- SICHERES DUSCHERLEBNIS.

MIT SECURE PLUS HAT KALDEWEI EIN NEUES KAPITEL DER OBERFLÄCHENVEREDELUNG AUFGESCHLAGEN. SECURE PLUS IST EINE VOLLFLÄCHIGE UND NAHEZU UNSICHTBARE RUTSCHHEMMENDE OBERFLÄCHENVERGÜTUNG FÜR BODENEBENE DUSCHFLÄCHEN AUS KALDEWEI STAHL-EMAIL. SECURE PLUS SORGT FÜR MEHR KOMFORT UND SICHERHEIT AUF HÖCHSTEM NIVEAU, OHNE DAS DESIGN DER DUSCHE ZU BEEINTRÄCHTIGEN, UND WERTET DAS BAD IN SEINER FUNKTION NACHHALTIG AUF.



Bäder werden nicht allein unter funktionalen Aspekten gestaltet, sondern sollen auch allen Ansprüchen an Ästhetik und Design gerecht werden. Mit Kaldewei Secure Plus lassen sich die emaillierten Kaldewei Duschrflächen in den zwölf Mattfarben der Coordinated Colours Collection mit einer nahezu unsichtbaren, aber spürbar rutschhemmenden Oberfläche für eine optimale Standsicherheit veredeln. Eine bodenebene Dusche mit Kaldewei Secure Plus bietet so nicht nur Vorteile hinsichtlich Komfort und Barrierefreiheit, sondern garantiert zudem eine designorientierte Ästhetik im Bad.



## (STIL-)SICHER DUSCHEN MIT KALDEWEI SECURE PLUS

Die Kaldewei Secure Plus Emaillierung wird dauerhaft in die gesamte Duschfläche aus kostbarem Kaldewei Stahl-Email eingebrannt. So entsteht eine gleichmäßige Materialoberfläche, die durchgehend und dauerhaft für mehr Trittsicherheit und Standfestigkeit sorgt. Durch die vollflächige Emaillierung ist der rutschhemmende Effekt nahezu unsichtbar.



Auf die Qualität von Kaldewei ist Verlass: Bodenebene emaillierte Duschflächen mit Secure Plus Oberfläche überzeugen nicht nur optisch und in puncto Sicherheit, sondern ebenso durch die hervorragenden Material- und Hygieneigenschaften von Kaldewei Stahl-Email. Das kostbare Material ist besonders langlebig, robust und leicht zu reinigen. Auf der porenfreien Oberfläche entstehen auch bei langjährigem Gebrauch nicht einmal mikroskopisch kleine Kratzer. Schmutz und Bakterien haben daher keine Chance, sich festzusetzen – das Duschen wird so zu einem rundum sauberen und komfortablen Erlebnis im Bad. Dank der vielen Vorteile von Stahl-Email sind emaillierte Duschflächen mit Kaldewei Secure Plus eine zuverlässige Wahl für Bäder mit ganz besonders hohen Ansprüchen an Sicherheit, Hygiene und Pflegeleichtigkeit.

## INNOVATION UND QUALITÄT – MIT SICHERHEIT

Mit Kaldewei Secure Plus unterstreicht der Premiumhersteller einmal mehr seine Materialkompetenz. Die fortwährende Weiterentwicklung des einzigartigen Werkstoffs ist Teil des Selbstverständnisses von Kaldewei. Besonders im Fokus stehen dabei rutschhemmende Oberflächenveredelungen, für die Kaldewei neben den Antislip- und Vollantislip-Emaillierungen mit dem einzigartigen Kaldewei Secure Plus drei smarte Produktlösungen für das Bad anbietet.

Der TÜV Rheinland bestätigt dem Secure Plus von Kaldewei eine Rutschhemmung gemäß Bewertungsgruppe B für nassbelastete Barfußbereiche (DIN 51097). Die rutschhemmende Oberfläche Kaldewei Secure Plus ist für alle bodenebenen emaillierten Duschflächen in allen Farben der Coordinated Colours Collection erhältlich.



Fotos: KALDEWEI

# FORMAT

## FEINE DETAILS, DIE IHR BAD IM NU VERSCHÖNERN.

FORMAT ACCESSOIRES SETZEN IN IHRER BADGESTALTUNG EINZIGARTIGE AKZENTE. HOCHWERTIG, ÄSTHETISCH UND FUNKTIONAL VERVOLLSTÄNDIGEN SIE IHR BAD UND IHRE WOHNQUALITÄT. DIESE DETAILS BRINGEN INDIVIDUELLE ATMOSPHÄRE IN IHR BAD UND SIND DABEI FUNKTIONELL UND NÜTZLICH.



### BADDESIGN AUS EINEM GUSS

Bad-Accessoires sind wie das Salz in der Suppe. Sie vollenden den Geschmack. Für jeden Geschmack und jede Stilrichtung finden Sie bei FORMAT passende und hilfreiche Accessoires. Und das Tollste ist, dass Sie dank der innovativen FORMAT Klebtechnik noch nicht einmal in Ihre Wände oder Fliesen bohren müssen.



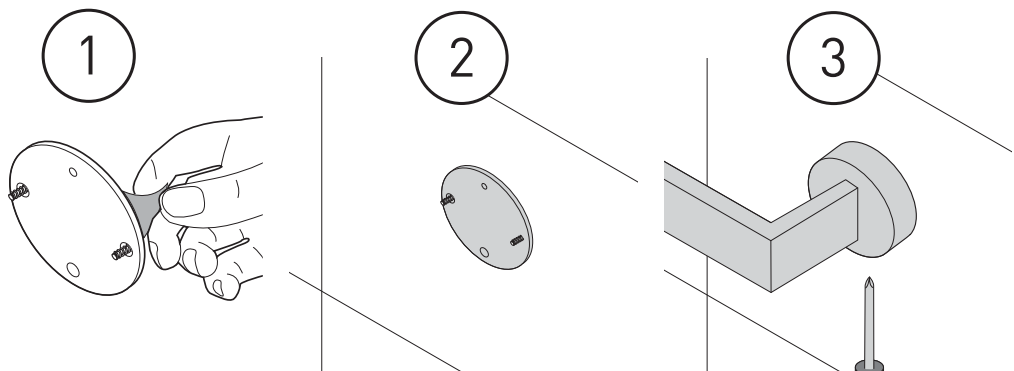


**WARUM BOHREN?** SICHERE BEFESTIGUNG  
IM HANDUMDREHEN. MIT DER FORMAT  
KLEBTECHNIK SCHNELL UND SAUBER.

### 1-2-3. FERTIG. DAS NEUE BAD IM HANDUMDREHEN

Wenn Sie mal nicht das komplette Bad renovieren möchten, aber trotzdem etwas frischen Wind brauchen, optimieren Sie doch einfach die Details. Dazu eignen sich die FORMAT Accessoires ganz besonders.

Das umfangreiche Sortiment passt nicht nur in fast jede Badgestaltung, sondern ist auch im Handumdrehen montiert. Ohne Schmutz. Ohne Löcher. Ohne Ärger. Die einzigartige FORMAT Klebtechnik bietet genau diese Vorteile. Sie haben „mal eben“ Ihr Bad aufgehübscht. Und die Klebkraft ist so fest, dass Ihnen das kaum einer glauben wird. Hinzu kommt, dass Sie bei einem Auszug keine Löcher in den Fliesen hinterlassen.



# NEUHEITEN & TRENDS

# ATMOSPHERE

# UND KOMFORT

IM BAD-DESIGN VERSCHMILZT BESTMÖGLICHE PRAKTIKABILITÄT MIT EINEM SEHR HOCHWERTIGEN DESIGN.

## VILLEROY & BOCH. FORMSCHÖNE DUSCHE. STARKE DEKORE.

Das Designkonzept von ViPrint umfasst vier Themen, die in verschiedenen Designs erhältlich sind. Ob neu interpretierte Klassiker, grafische Strukturen, beliebte Fliesenmuster oder Naturoptiken – dank der innovativen, digitalen Druck-



technik ViPrint kann der Duschbereich ganz unterschiedlich gestaltet werden. Dabei verbindet ViPrint Farben und Designs, die so bislang nur bei gefliesten Duschen möglich waren, mit den überzeugenden Pflege- und Reinigungseigenschaften einer fugenfreien Duschfläche. Die Antirutschklasse A (PN12) sorgt für einen sicheren Stand im Nassbereich. Zur Wahl stehen insgesamt 20 unterschiedliche Dekore, die sich durch eine hohe Farbbeständigkeit auszeichnen. Sie sind für Duschböden in 44 marktüblichen Größen erhältlich. Weitere Größen und Sondermaße können individuell zugeschnitten werden. Eine Neuheit ist der glasierte Rand der Duschböden. Dadurch können mit ViPrint bedruckte Subway Infinity-Duschböden nicht nur flächenbündig installiert werden, sondern auch auf Fliesen, Sockel oder Metallrahmen.

Foto: Villeroy & Boch

## FORMAT DESIGN ALLTAGS- HELFER, DIE BEGEISTERN

FORMAT Design Spiegelschränke bieten in den Versionen PURE und FLAT maximalen Badkomfort für jede Tageszeit und Badgestaltung. Die großzügige Raumaufteilung bietet Platz für alles, was man im Bad so braucht. Integrierte Steckdosen, leichtgängige Technik und präzise Verarbeitung schaffen hohen Nutzen. Das optional erhältliche Unterlicht sorgt für eine Atmosphäre zum Wohlfühlen. Wahrlich eine Spiegelschrankschere mit FORMAT.



Foto: FORMAT





## BURGBAD ÜBERZEUGT MIT REIZVOLLER ASYMMETRIE

Badu ist nicht nur zeitlos und elegant, sondern im kreativen Spiel mit Asymmetrien auch ausgesprochen markant. Die dynamisch wirkende Asymmetrie entsteht durch die Kombination der geschwungenen Basiskomponente – gebildet durch Waschtischeinheit und Spiegel, beziehungsweise Spiegelschrank – mit dem geraden Anbauelement, das eine geringere Tiefe besitzt und durch Türen, Auszüge oder offene Fächer unterschiedlich zu gestalten ist. Im Spannungsfeld zwischen rund und eckig, temperamentvoll und ausgeglichen, weiblich und männlich findet die Bewegung im geraden Anbauelement den passenden ruhenden Gegenpol.



## KALDEWEI REVOLUTIONIERT BODENEBCENES DUSCHEN

„Einfach, flach, flexibel und sicher“, so lautet die Erfolgsformel für Duschlösungen von Kaldewei. Was simpel klingt, ist der ungebrochene Anspruch des Badspezialisten, für seine Partner und Bauherren stets die bestmögliche Lösung auf den Markt zu bringen. Dieses Jahr demonstriert Kaldewei erneut seine Innovationsführerschaft im Bereich bodenebener Duschen: Mit Maßerweiterungen, ultraflachen Ablaufgarituren und noch mehr Lösungen für die einfache Montage stehen jetzt über 100.000 Möglichkeiten für die Gestaltung eines bodenebenen Duschbereiches zur Wahl. So können Sanitär-Profis in ihren Beratungsgesprächen noch individueller auf die Wünsche des Kunden eingehen und profitieren von einer einfachen und effizienten Installation.



# MIT UNS SIND SIE AUF DER SICHEREN SEITE.

## **WIR ZEIGEN IHNEN IHR NEUES BAD VORHER.**

Besuchen Sie unsere Badausstellung ganz in Ihrer Nähe. Hier erleben Sie unsere Sanitärprodukte hautnah zum Anfassen. Wir haben für Sie Musterbäder vorbereitet. In vielen Größen, verschiedenen Stilrichtungen und unterschiedlichen Farbwelten.

**Was für ein Badtyp sind Sie?**

## **WIR BERATEN UND PLANEN FÜR SIE.**

Unsere kompetenten Ausstellungsberater und Badplaner erstellen für Sie das richtige Konzept – ganz nach Ihren Wünschen, Vorstellungen und Bedürfnissen. Ein Neubau, eine Renovierung oder Sanierung muss gut geplant sein, gerade bei schwierigen Raumsituationen. Wir erstellen Ihnen nach individueller Beratung und 3D-Planung ein Komplettangebot zum besten Preis.

**Ihre Zufriedenheit ist unsere beste Referenz.**

## **WIR HABEN PRODUKTE FÜR JEDES BUDGET.**

Unsere Badausstellung bietet Ihnen viel Inspiration für Ihre Badlösung. Ob designorientiert, praxistauglich, klassisch, modern, günstig oder luxuriös – wir haben Qualitätsprodukte aller namhaften Hersteller und auch Top-Eigenmarken im Sortiment.

**Da ist für jeden etwas dabei!**

## **WIR VERMITTELN IHNEN EINE SCHNELLE MONTAGE.**

Mit uns als Ihrem Badpartner bekommen Sie Ihr neues Badezimmer schnell und zuverlässig geliefert und passgenau eingebaut. In Kooperation mit qualifizierten Meisterbetrieben des Sanitär-Fachhandwerks garantieren wir Ihnen eine professionelle Umsetzung.

**Damit genießen Sie schon bald Ihr neues Traumbad.**

# IHR NEUES BAD ERWARTET SIE BEREITS JEDEN TAG WOHLFÜHLEN – DANK GUTER PLANUNG.

1. Worum handelt es sich bei Ihrem Vorhaben?

- Um einen Neubau
- Um eine Renovierung
- Um eine Badverlegung in einen anderen Raum

2. Wie viele Personen nutzen das Bad regelmäßig?

\_\_\_\_\_ Erwachsene

\_\_\_\_\_ Kinder

3. Was für ein Bad planen Sie?

- Singlebad
- Familienbad
- Bad für zwei
- Gästebad

4. Worauf legen Sie in Ihrem Bad besonderen Wert?

- Dusche
- Badewanne
- Whirlpool
- Badheizkörper
- Fußbodenheizung
- Barrierefreiheit
- Stauraum
- Einfache Reinigung und Pflege
- Multimedia

5. Sind genug Stromanschlüsse vorhanden?

- Ja
- Nein

6. Sind Sanitäranschlüsse vorhanden?

- Ja
- Nein

7. Können die Sanitäranschlüsse versetzt werden? (Vorwandinstallationen)

- Ja
- Nein

8. Soll eine neue Heizung installiert werden?

- Ja
- Nein

9. Welche Heizung soll eingebaut werden?

- Fußbodenheizung
- Wandheizung
- Heizkörper
- Handtuchwärmer

10. Welchen Stil bevorzugen Sie?

- Klassisch
- Landhaus
- Design
- Romantik
- Praktisch
- Glamour

11. Welche Farben möchten Sie für Ihr Bad?

- Weiß
- Naturtöne
- Ton in Ton
- Kontraste
- Farbige

12. Welche Materialien bevorzugen Sie?

- Natürliche Materialien (Holz, Naturstein etc.)
- Kunststoffe, Metalle
- Glas

13. Haben Sie bestimmte Vorstellungen und Wünsche?

---

---

---

---

14. In welchem Preisrahmen können wir uns bewegen?  
bis \_\_\_\_\_ €

Für eine individuelle Badplanung benötigen wir Ihre Raummaße. Falls Sie keinen Grundriss Ihres Hauses zur Hand haben, genügt uns eine kleine Skizze des Raums (Maße mit Türen, Fenstern, Raumhöhe und eventueller Dachschräge, Gas-, Wasser- und Elektroanschlüsse).

Unsere Partner für die neuen Design-Ideen:

**KALDEWEI**

 **burgbad**



**FORMAT**  
WILLKOMMEN IM BAD

Fotos: Villeroy & Boch



Beantworten Sie dazu die folgende Frage und gewinnen Sie:

## Wie heißen die Dekore der Subway Infinity Duschwanne von Villeroy & Boch?

Antwort:  
(richtige Lösung ankreuzen)

- A ViPrint
- B ViDekore
- C ViMuster

**Ja**, ich möchte am Gewinnspiel teilnehmen.

Einfach ausfüllen und abgeben oder die Lösung per E-Mail/Post an unsere oben stehende Adresse senden. Stichwort: Gewinnspiel 04.19

Bitte angeben:

Name: \_\_\_\_\_

Straße/Nr.: \_\_\_\_\_

PLZ: \_\_\_\_\_ Ort: \_\_\_\_\_

Tel. für Rückfragen: \_\_\_\_\_

E-Mail: \_\_\_\_\_

QR-Code scannen  
und online  
teilnehmen:  
[badezeit.ede.de](http://badezeit.ede.de)



## GEWINNEN SIE EIN EXKLUSIVES ERLEBNIS- WOCHENENDE FÜR ZWEI

Genießen Sie ein traumhaftes Wochenende auf Schloss Saareck. Übernachten Sie im historischen Villeroy & Boch-Gästehaus in Mettlach und erleben Sie die wunderschöne Saar-Lor-Lux Region.

**Teilnahmebedingungen:** Jeder ab 18 Jahren kann mitmachen. Ausgenommen sind alle Mitarbeiter sowie deren Angehörige. Die Gewinner werden direkt benachrichtigt. Der Rechtsweg ist ausgeschlossen. Eine Barauszahlung der Preise ist nicht möglich. Teilnahmechluss für die gesamte Verlosung ist der **10.01.2020**.

**Datenschutzrechtliche Einwilligung:** Veranstalter des Gewinnspiels ist die E/D/E Einkaufsbüro Deutscher Eisenhändler GmbH, EDE Platz 1, 42389 Wuppertal, „E/D/E“. E/D/E speichert die von Ihnen ausgefüllten Angaben im Teilnahmeformular, nachdem dieses dem E/D/E von dem auf dem Prospekt genannten Händler übersandt wurde. Hierzu kann sich E/D/E eines Dienstleisters bedienen, der Ihre Daten ausschließlich auf Weisung des E/D/E im Rahmen der von Ihnen erteilten Einwilligung speichert und verarbeitet. Eine Weitergabe Ihrer Daten an Dritte erfolgt nicht. Ihre Daten bleiben bis zur vollständigen Abwicklung des Gewinnspiels gespeichert und werden anschließend gelöscht, sobald sie zur Abwicklung des Gewinnspiels nicht mehr benötigt werden. Im Fall eines Gewinns werden Sie von dem E/D/E postalisch oder per E-Mail unterrichtet. Das E/D/E ist dann berechtigt, Ihren Namen und Ihren Wohnort in einer Gewinnerliste zu veröffentlichen. **Sie haben das Recht, der Verarbeitung Ihrer Daten zu Werbezwecken jederzeit zu widersprechen. Der Widerspruch ist an das E/D/E zu richten. Sie haben das Recht, diese datenschutzrechtliche Einwilligung jederzeit zu widerrufen. Der Widerruf ist an das E/D/E zu richten.**

**Bäder sehen . planen . kaufen .**